

TREFFPUNKT

Parkplatz Schiffshebewerk
Adendorfer Straße 44
21379 Scharnebeck

BUCHUNGEN UND ANFRAGEN

an Jörg Ahlfeld per Mail an
info@schiffshebewerk-scharnebeck.de
oder telefonisch unter
0151 22 66 33 03



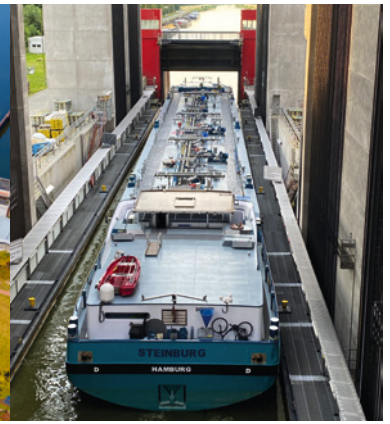
SCHIFFSHEBEWERK LÜNEBURG | SCHARNEBECK

JÖRG AHLFELD | FÜHRUNGEN 2025

(2. Halbjahr ab Juli)



Erleben Sie
das grösste
Schiffshebewerk
in Deutschland
auf eine
unterhaltsame
Art!



GRUPPEN FÜHRUNGEN 2025

Sie planen eine Busreise, einen Firmenausflug, einen Vereinsausflug, einen Familienausflug, etwas besonderes für Freunde/innen?

Sie wünschen ein Frühstück / Mittagessen oder Kaffee und Kuchen, wir empfehlen Ihnen die passende Lokalität. So gestalten wir Ihnen einen unvergesslichen Tag. Sprechen Sie uns an, wir haben die Lösung!



UNSERE PREISE

Gruppen bis 25 Personen: 145,- €
 Gruppen bis 50 Personen: 240,- €
 Geteilte Gruppen
 mit 2 Guides: 285,- €

Kleingruppen bitte Preise anfragen.
 Alle Preise inkl. 19 % MwSt.

Die Führung dauert ca. 1 Stunde.

OFFENE FÜHRUNGEN 2025

Für Einzelpersonen, Paare, Familien und Kleingruppen geeignet.

UNSER PREIS

Die Führung dauert ca. 1 Stunde und kostet 10,- € pro Person je Teilnehmer/in, Kinder bis 12 Jahre sind frei.

Anmeldung unter 0151 22 66 33 03 oder per Mail unter info@schiffshebewerk-scharnebeck.de

UNSERE TERMINE | 2. Halbjahr 2025

| Monat | Tag / Datum | Uhrzeit |
|--------|-------------|---------|
| Juli | 05.07.2025 | 14:00 |
| | 13.07.2025 | 11:00 |
| | 27.07.2025 | 11:00 |
| | 31.07.2025 | 17:00 |
| August | 03.08.2025 | 11:00 |
| | 09.08.2025 | 15:00 |
| | 17.08.2025 | 11:00 |

| Monat | Tag / Datum | Uhrzeit |
|-----------|-------------|---------|
| September | 14.09.2025 | 11:00 |
| | 20.09.2025 | 15:00 |
| | 28.09.2025 | 11:00 |
| Oktober | 12.10.2025 | 11:00 |
| | 22.10.2025 | 14:00 |
| | 25.10.2025 | 14:00 |
| November | 16.11.2025 | 11:00 |
| Dezember | 13.12.2025 | 14:00 |

Datum und Uhrzeit unter Vorbehalt.
 Weitere Termine folgen.

